

取付互換ソケット調査表

LEDランプに取り替える際に、古いソケットも新しいソケットに取り替えることを是非お勧めいたします。 当社は、ソケットを設計・生産して70年の実績と経験を基に、古いソケットの取付互換ソケットをご提案申し上げます。

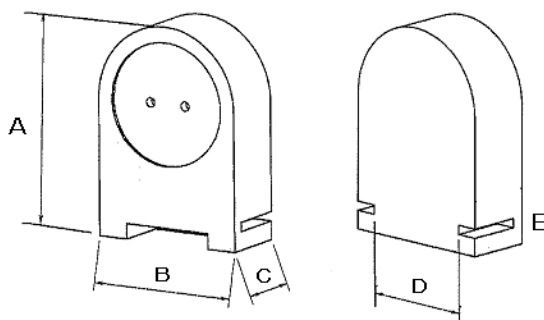
現場の照明器具に付いているソケットの下記1～5をお教え頂ければ、その器具に合致する取付互換ソケットを早急にご提案申し上げます。

下記にご記入いただき、当社にメールいただくか、現場から直接 当社に電話を頂く形でもいずれでもOKです。

- ・メール : miyata@miyata-g.co.jp
- ・電話 : 03-3793-2011

1. 現場名	
2. 器具メーカー	
3. 器具型番	
4. ソケットの数	
5. ◎ソケットの写真	ランプを外していただき、ソケットに刻印されている文字等が読める様なソケット正面の近接写真を送って下さい。 写真が重要になります。

更に、現場で、ソケットの下記のサイズがお判りになれば、ベストです。 より迅速なご提案が可能です。



A	mm
B	mm
C	mm
D	mm
E	溝が貫通 している していない

(ご留意: 埋込の器具で、ソケットの可動部分しか見えない器具(側板に丸い穴が開いている器具)は、ソケット全体のサイズが必要になる場合がございます。)